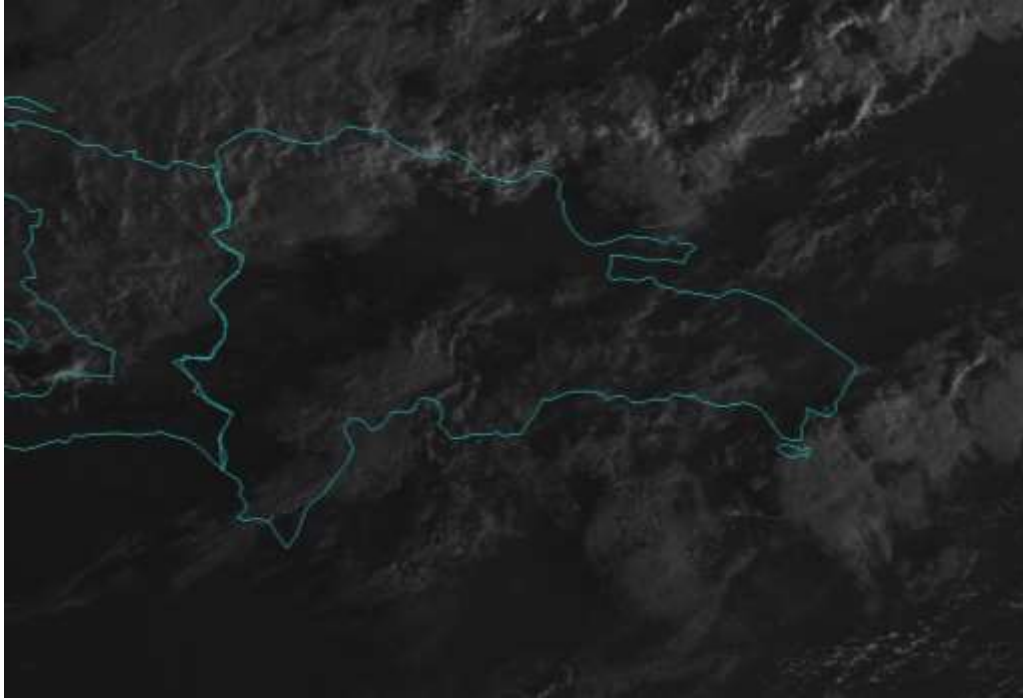




GOBIERNO DE LA
REPÚBLICA DOMINICANA

OFICINA NACIONAL DE METEOROLOGÍA
BOLETÍN DE MUY CORTO PLAZO No. 1
MARTES 30 DE ENERO DE 2024
VALIDEZ DESDE LAS 8:00 A.M. HASTA LAS 12:00 P.M.



Las imágenes de satélite meteorológico muestran nubes generadoras de lluvias moderadas a fuertes localmente, con posibles tronadas y ocasionales ráfagas de viento, sobre provincias como: Monte Cristi, Puerto Plata, Dajabón, y Espaillat. Esta actividad podría extenderse hacia zonas cercanas en las próximas horas, hacia Valverde, Hermanas Mirabal, Duarte, Samaná, entre otras.

Recomendamos mantenerse atentos a estas lluvias a través de los boletines de la Oficina Nacional de Meteorología, dado que estas condiciones podrían generar crecidas de ríos, arroyos y cañadas, inundaciones repentinas y deslizamientos de tierra.

Meteorólogos: Cristopher Florian / Samira Lorenzo.