

Boletín de Hidrometeorología Diario

INFLUENCIA DE LAS CONDICIONES CLIMÁTICA EN LA HIDROLOGÍA

12 AGOSTO 2019

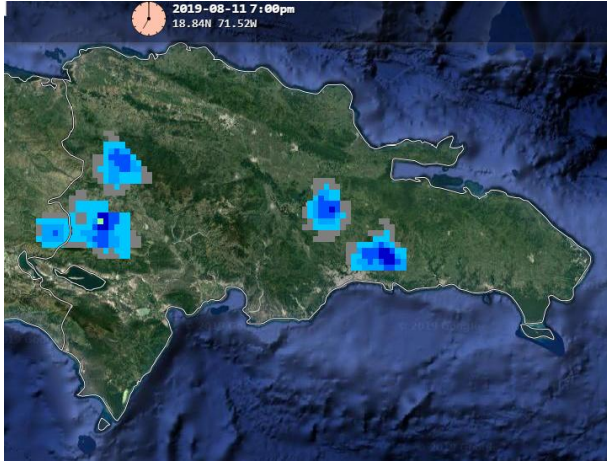


Imagen satelital del día 11 de Agosto 2019 del hidroestimador.

Resumen Sinóptico del 11/08/2019:

Un sistema de alta presión que limita las precipitaciones. Por lo que hubo escasa nubosidad y sol en la mayoría de las provincias. Se presentaron aguaceros focalizados por una vaguada y los efectos asociados al ciclo diurno.

Reporte de Estaciones:

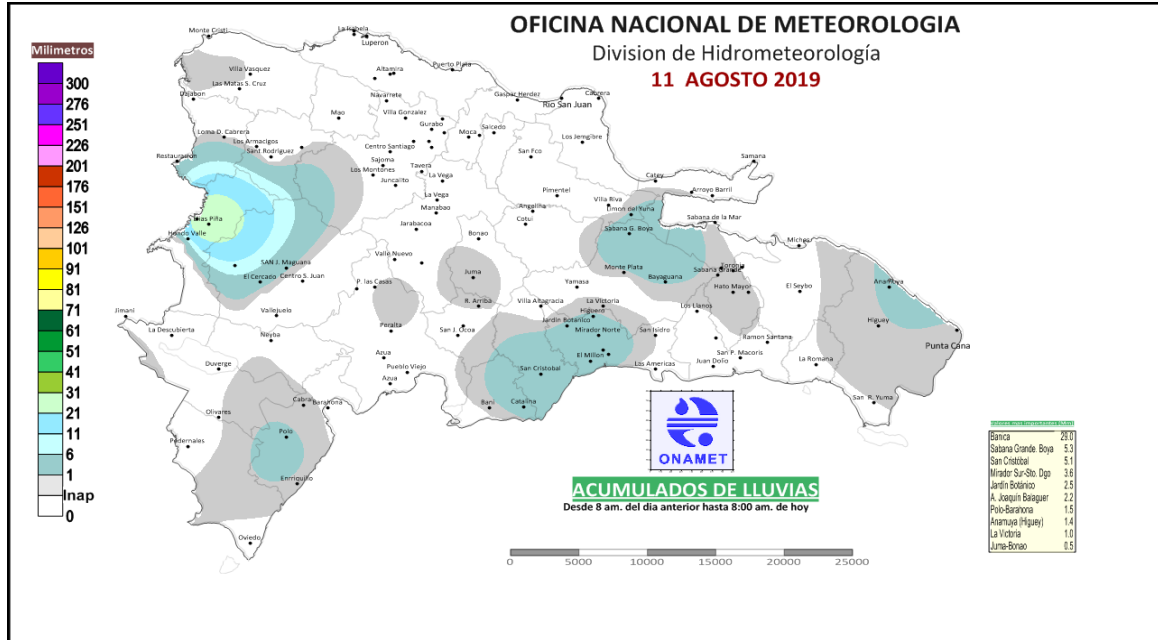
Reportaron un total de 58 estaciones de las cual 22 registraron precipitaciones y 43 temperaturas

El mes de agosto es uno de los meses más caluroso del año en este se han registrado temperaturas muy elevadas como son:

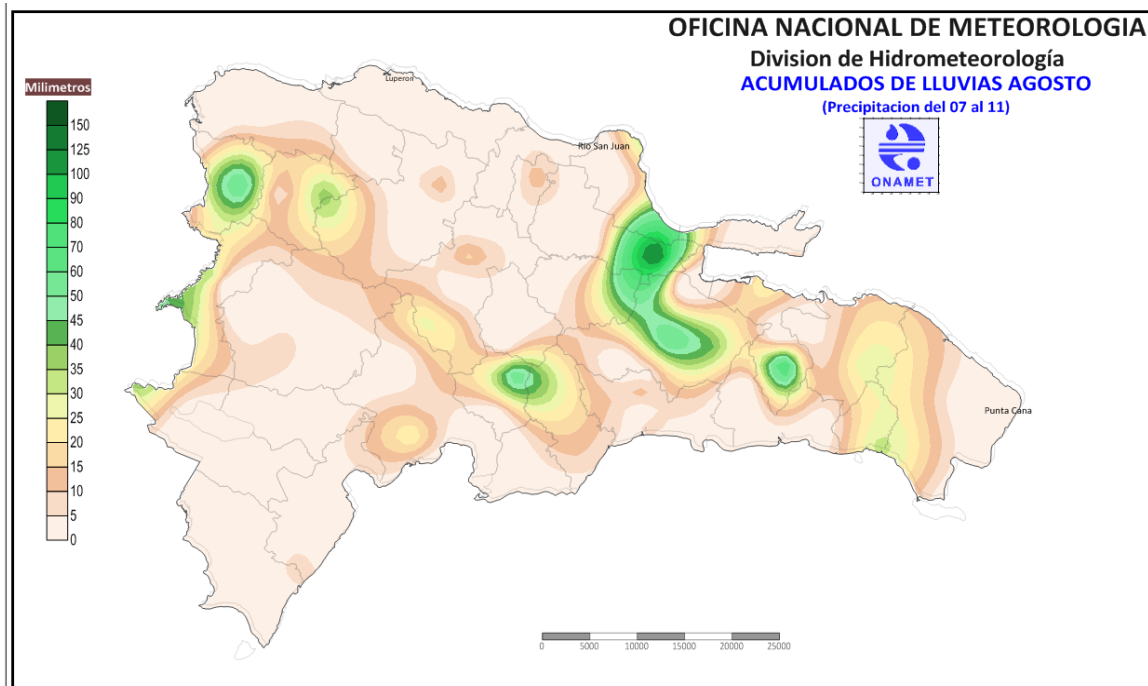
Mao 43.0°C registrada el 31/8/1954, el **Jimaní con 40.2°C** 17/8/ 2001, en la **Vega 40.1°C** entre otras.

Estaciones	Lluvias en 24 horas	acumulados lluvias en de 5 días	Acumulados al mes (Agosto)	Estaciones	Máxima	Estaciones	Mínima.
Banica	29.0	29.0	92.0	Altamira (P. Plata)	36.5	Constanza	14.4
Sabana Grande. Boya	5.3	5.6	24.7	A. Santiago	35.6	Hondo Valle	15.5
San Cristóbal	5.1	10.1	15.1	Jimani	35.6	Peralta	17.0
Mirador Sur-Sto. Dgo	3.6	7.9	13.4	Juma-Bonao	35.6	Rancho Arriba	18.0
Jardín Botánico	2.5	9.6	27.5	Santiago Rodríguez	35.5	Altamira (P. Plata)	19.0

Mapa de Precipitación Acumuladas en 24 horas



Mapa de Acumulados últimos 5 días



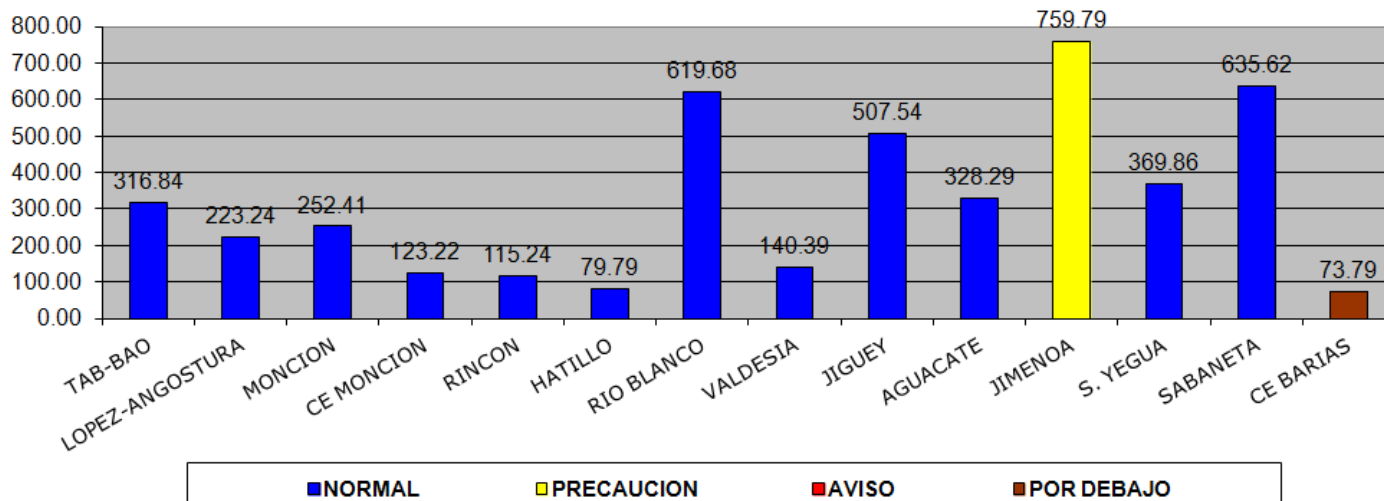
Mapa tipo Isoyeta (Distribución de las lluvias acumuladas)

Las lluvias registradas durante este período se debieron al paso de nuestra área de pronóstico de la incidencia de los remanentes dejados de una débil onda tropical, así como el rápido paso de una vaguada en los niveles superiores también como el predominio del viento de este/sureste que aporta humedad y los efectos locales y la influencia del polvo del Sahara.

CONDICIONES DE LAS PRESAS

hoy a las 8:00am Fuente: CDEEE

NIVELES DE LAS PRESAS HOY A LAS 8:00 AM 12 AGOSTO 2018



En la mayoría de las presas registraron una disminución en los niveles de embalse, las que disminuyeron fueron: Sabana Yegua, Sabaneta, Aguacate y el Contra Embalse las Barias.

NOTA: la presa de Jimenoa estuvo hoy a las 8:00am, muy próximo a su nivel máximo de embalse; mientras que el contra embalse las Barias se mantuvo por debajo de su mínimo nivel de embalse. Fuente: CDEEE

Acumulados de lluvias por Cuencas (Milímetros)		
Cuencas	24 horas	Total al mes
Yaqué Del Norte	0.0	430.8
Costa Norte	0.0	136.6
Dajabón	0.0	169.1
Ozama	16.4	408.7
San P. Macorís	0.3	189.5
Higüey	0.3	61.1
Yuna	0.5	277.0
Miches-Sabana De La Mar	1.4	93.0
Bani-San Cristóbal	5.1	199.4
Yaqué Del Sur	1.8	149.0
Barahona	0.0	14.8
Enriquillo	0.0	33.5
Artibonito	29.0	86.8
Samaná	0.0	107.0

Preparado por:

Carmen Garban
Jorge Sille