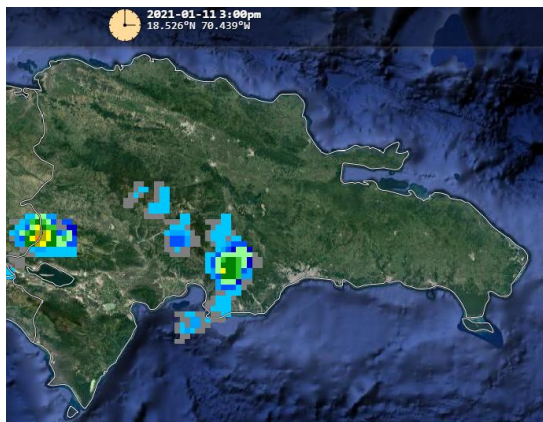


Boletín de Hidrometeorología Diario

INFLUENCIA DE LAS CONDICIONES CLIMATICAS EN LA HIDROLOGIA

12-Enero - 2021



Hydro Estimator Rainfall (mm/h)
0 5 10 15 20 25 30 35 40 45 50 55 60 65 70 75

Imagen satelital del hidroestimator del día 11 Enero 2021, no hubo estimación en nuestro país.

Resumen Sinóptico del 11/01/2021

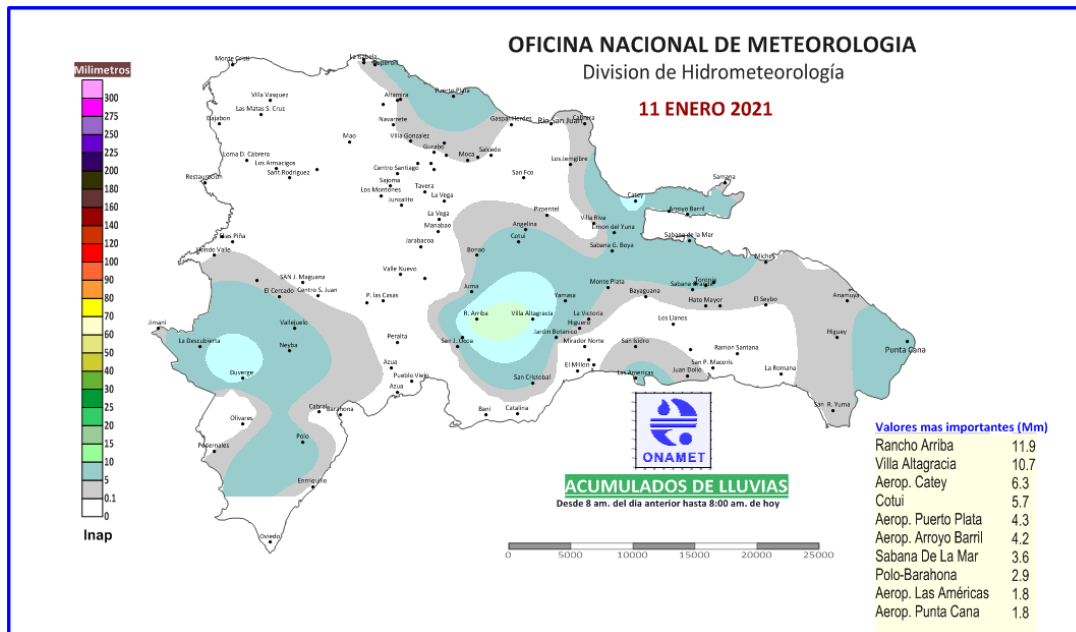
Permaneció ayer el sistema anticiclónico en el Atlántico y el Caribe, generando de buen tiempo en gran parte de la geografía nacional. algunas lluvias de corto tiempo hacia los sistemas montañosos, litoral costero del Caribe y el nordeste, se produjeron por el arrastre del viento;

Reporte de Estaciones:

Reportaron un total de 61 estaciones de las cuales 17 registraron precipitaciones, mostrándose las mismas poca activas y 41 temperaturas, correspondiente al 11 Enero 2021.

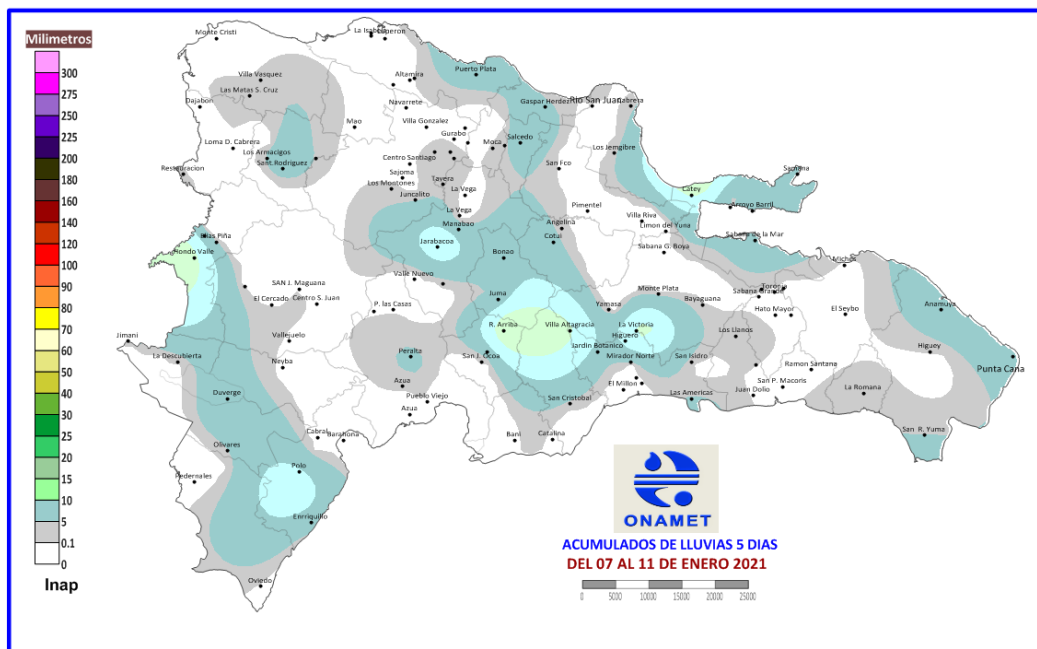
Comportamiento de las precipitaciones (Milímetros)				Temperatura en 24 horas (Grados Celsius °C)			
Estaciones	Lluvias en 24 horas	Acumulados de lluvias en 5 días 31-Dic-04 Ene	Acumulados del mes de Enero	Estaciones	MÁX	Estaciones	MIN
Rancho Arriba	11.9	14.4	19.0	Mirador Sur-Sto. Dgo	33.0	Constanza	11.7
Villa Altagracia	10.7	107	39.1	La Victoria	32.8	Samaná	12.4
Aerop. Catey	6.3	14.9	17.5	Villa Vásquez	32.4	Manabao(Ja rabacoa)	13.0
Cotui	5.7	5.7	14.0	Bayaguana	31.5	San J. De La Maguana	14.2
Aerop. Puerto Plata	4.3	4.3	5.6	Aerop. Las Américas	31.0	Hondo Valle	14.3

Mapa de Precipitaciones Acumuladas en 24 horas



El mapa de lluvias en 24 horas, presenta dispersas precipitaciones en las regiones: este, el suroeste, oeste, central y norte.

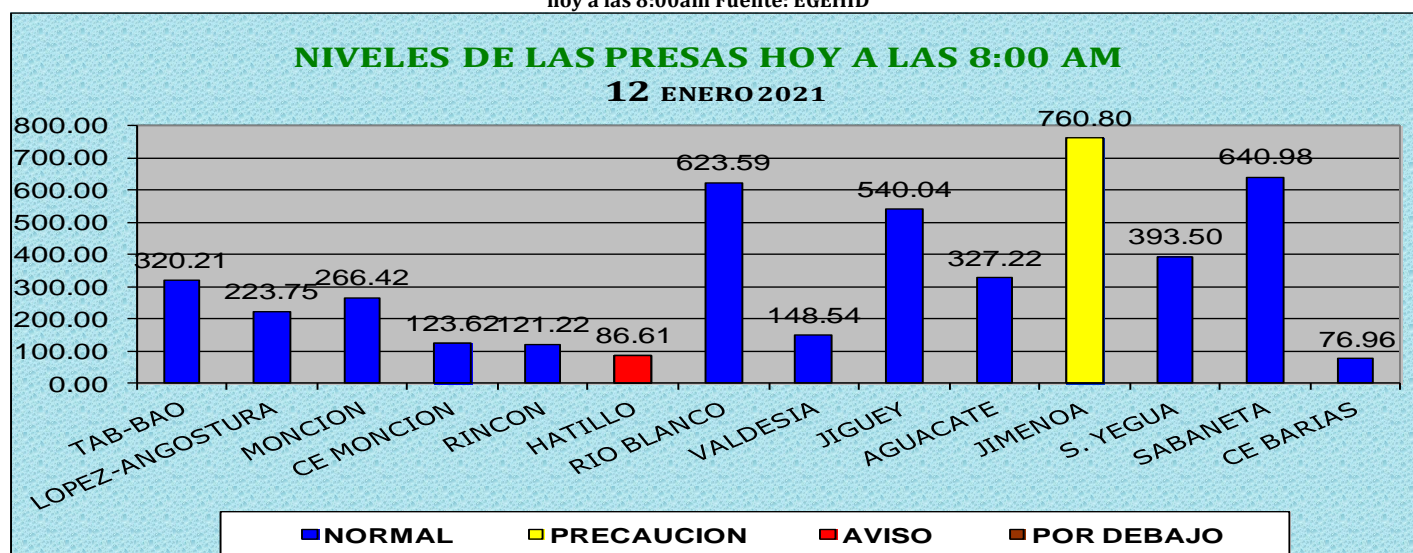
Mapa de Precipitaciones Acumuladas de los últimos 5 días



En los últimos 5 días, muestra una distribución con precipitaciones en las regiones: central, este, norte, noroeste, sureste, oeste y noreste, concentrándose los mayores valores en la parte central, oeste y el suroeste de la República Dominicana.

CONDICIONES DE LAS PRESAS

hoy a las 8:00am Fuente: EGEHID



NOTA; Hoy a las 8:00 AM, las mayorías de presas **disminuyeron** en sus niveles, las que **incremuntaron** fueron: López-Angostura, Contra Embalse Monción, Río Blanco y Jimenoa.

PRECAUCION	AVISO	POR DEBAJO
Jimenoa: próximo a su nivel máximo	Hatillo: está por encima de su nivel máximo de embalse.	

Acumulados de lluvias por Cuencas (Milímetros)		
Cuencas	24 horas	Total al mes (Noviembre)
Yaqué Del Norte	0.0	18.1
Costa Norte	4.3	18.1
Dajabón	0.0	0.0
Ozama	2.3	53.3
San P. Macorís	0.0	28.2
Higüey	1.8	25.5
Yuna	8.2	54.8
Miches-Sabana de la Mar	4.5	16.7
Bani-San Cristóbal	23.9	63.1
Yaque Del Sur	2.9	32.8
Barahona	0.0	1.0
Enriquillo	0.0	0.0
Artibonito	0.0	12.9
Samaná	11.3	41.8

DAÑOS, INUNDACIONES, DESBORDAMIENTOS DE RIOS, ARROYOS Y CAÑADAS

NO SE REGISTRARON.

Elaborado por:
Taylor Ferreras.