

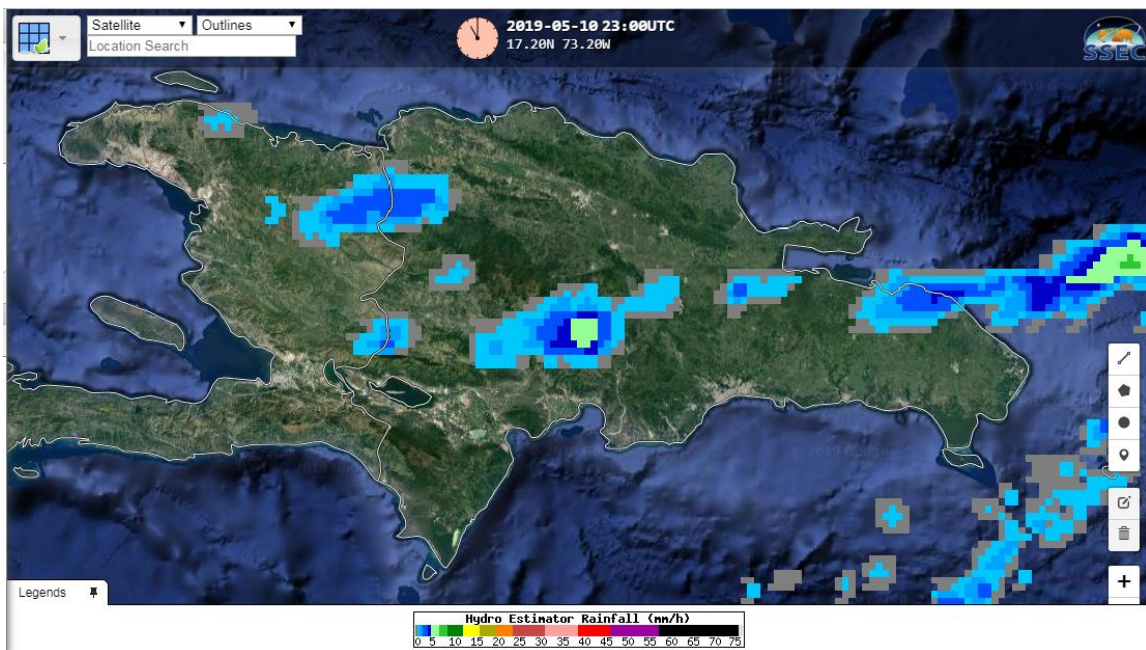
**OFICINA NACIONAL DE METEOROLOGÍA**  
 DEPARTAMENTO DE METEOROLOGÍA OPERATIVA  
 DIVISION DE HIDROMETEOROLOGIA

**BOLETIN HIDROMETEOROLOGICO**

**Sábado 11 de mayo del 2019.....12:00 p.m.**

**Resumen Sinóptico:**

Se observaron ligeros aumentos nubosos con algunos aguaceros locales y aisladas tronadas sobre la porción noreste, cordillera Central y la zona fronteriza. Los mismos se ubicaron en puestos específicos de las provincias: Hato Mayor, El Seibo, Monte Plata, La Vega, Monseñor Nouel, Santiago, San Juan, Elías Piña, Pedernales y San José de Ocoa.



**Imagen de estimación por satélite de acumulados de lluvias Significativa.**

El satélite Hidro-estimador de precipitación, indica que en las pasadas 24 horas, las precipitaciones en nuestro territorio obtuvieron valores de 1.0 y 10.0 milímetros.

**Reporte de daños: Sin reporte de daños.**

Estaciones	24 horas	5 días	Acumulados al mes (Mayo)
Aerop. Catey	7.8	7.8	12.2
Villa Riva	7.6	9.7	12.3
Rio San Juan	5.6	10.7	16.3
Cabrera	5.1	11.5	13.1
Gaspar Hernández	3.1	3.1	3.1

**Total de estaciones que reportaron (75) con lluvias (12)**

## Mapa de Precipitación Acumuladas en 24 horas



Mapa tipo Isoyeta (Distribución de las lluvias acumuladas)

### Acumulados de lluvias por Cuencas (Milímetros)

Cuencas	24 horas	Total al mes
YAQUE DEL NORTE	0.0	12.7
COSTA NORTE	14.0	38.3
DAJABON	0.0	43.0
OZAMA	0.3	210.5
SAN P. MACORIS	3.3	118.6
HIGUEY	0.3	33.0
YUNA	7.6	79.0
MICHES-SABANA DE LA MAR	0.0	65.1
BANI-SAN CRISTOBAL	0.0	131.8
YAQUE DEL SUR	0.5	96.3
BARAHONA	0.0	22.4
ENRIQUILLO	0.0	6.7
ARTIBONITO	2.2	8.6
SAMANA	10.3	39.8

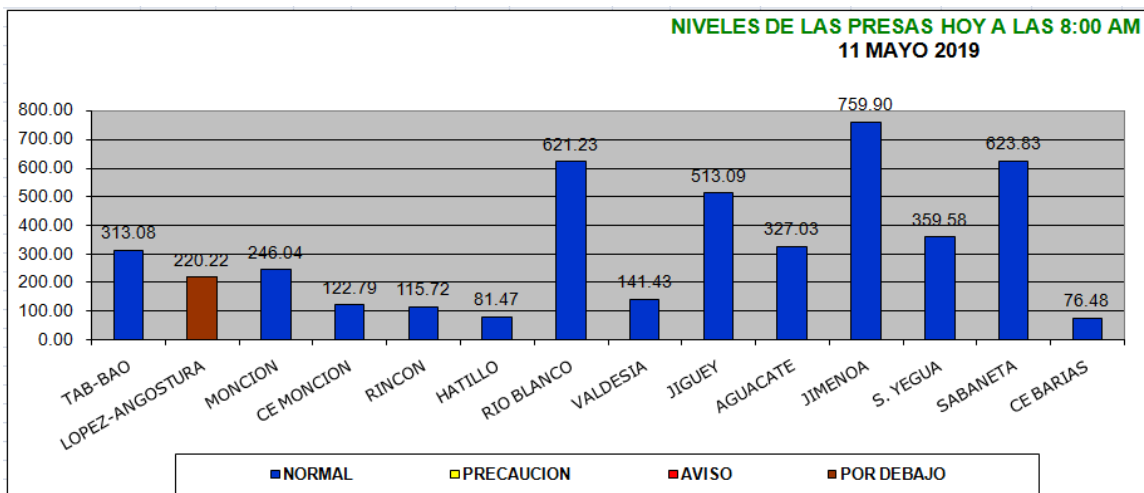
## Mapa de Acumulados últimos 5 días

### CONDICIONES DE LAS PRESAS:

Las presas registraron una disminución en sus niveles de embalses, excepto: Valdesia, y Jimenoa. (Tab.2)

PRESAS QUE ESTÁN POR ENCIMA DE SU NIVEL MÁXIMO DE OPERACIÓN.	PRESAS QUE ESTÁN MUY PRÓXIMO A SU NIVEL MÁXIMO DE OPERACIÓN

Tabla 2: Presas por encima y muy próximo a su nivel máximo de operación. Fuente: CDEEE



División de Hidrometeorología Grafico 1: Niveles de las presas a la 8:00 AM del día 11-05-2019. Fuente: CDEEE

**Michael Díaz**  
Tec. OMM III