

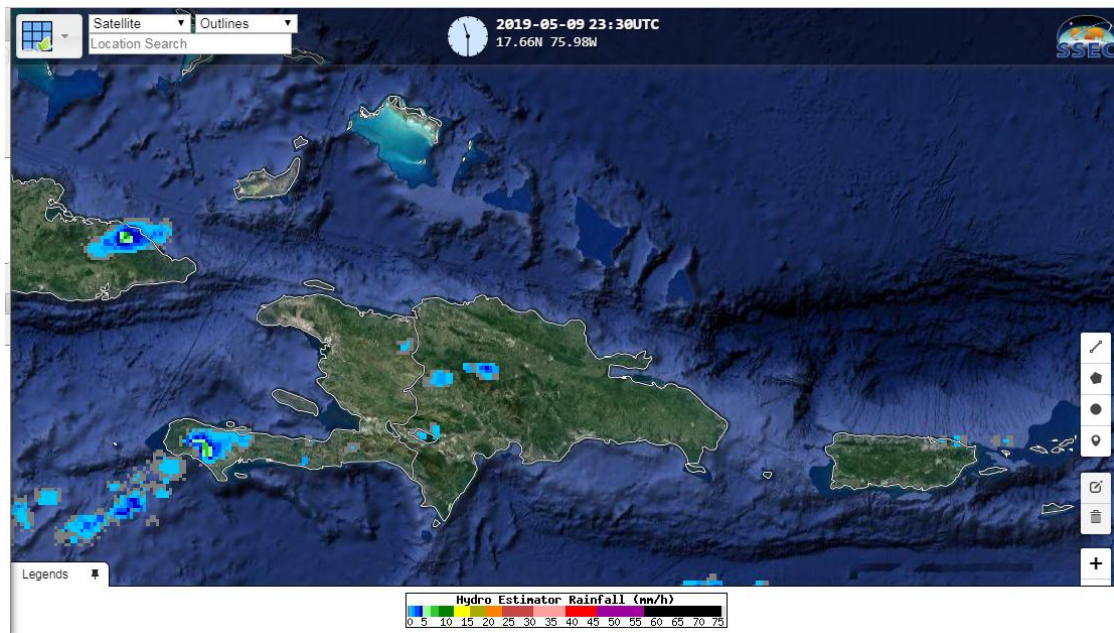
**OFICINA NACIONAL DE METEOROLOGÍA**  
 DEPARTAMENTO DE METEOROLOGÍA OPERATIVA  
 DIVISION DE HIDROMETEOROLOGIA

**BOLETIN HIDROMETEOROLOGICO**

**Viernes 09 de mayo del 2019.....12:00 p.m.**

**Resumen Sinóptico:**

Ayer se estuvieron produciendo algunos chubascos locales con posibles tronada, principalmente hacia las localidades de las regiones: nordeste, suroeste, Caribe cordillera Central y zona fronteriza, producto de una débil vaguada en los niveles bajos de la troposfera.



**Imagen de estimación por satélite de acumulados de lluvias Significativa.**

El satélite Hidro-estimador de precipitación, indica lluvia de 0.1 a 15.0 en las pasadas 24 horas,

**Reporte de daños:** Sin reporte de daños.

Estaciones	24 horas	5 días	Acumulados al mes (Mayo)
El vivero, Hato Mayor	25.4	25.	25.8
Hato Mayor	6.1	7.8	18.3
Sabana Grande, Hato Mayor	4.3	14.0	14.0
Bayaguana	3.3	3.5	13.0
Villa Altagracia	3.1	18.6	132.1

**Total de estaciones que reportaron (80) con lluvias (17)**

## Mapa de Precipitación Acumuladas en 24 horas



Mapa tipo Isoyeta (Distribución de las lluvias acumuladas)

### Acumulados de lluvias por Cuencas (Milímetros)

Cuencas	24 horas	Total al mes
YAQUE DEL NORTE	0.0	12.7
COSTA NORTE	0.0	24.2
DAJABON	0.0	43.0
OZAMA	6.2	210.2
SAN P. MACORIS	35.8	115.4
HIGUEY	0.0	32.7
YUNA	0.0	71.4
MICHES-SABANA DE LA MAR	2.3	65.1
BANI-SAN CRISTOBAL	6.1	131.8
YAQUE DEL SUR	3.0	95.8
BARAHONA	1.5	22.4
ENRIQUILLO	0.1	6.7
ARTIBONITO	1.6	6.4
SAMANA	0.0	29.4

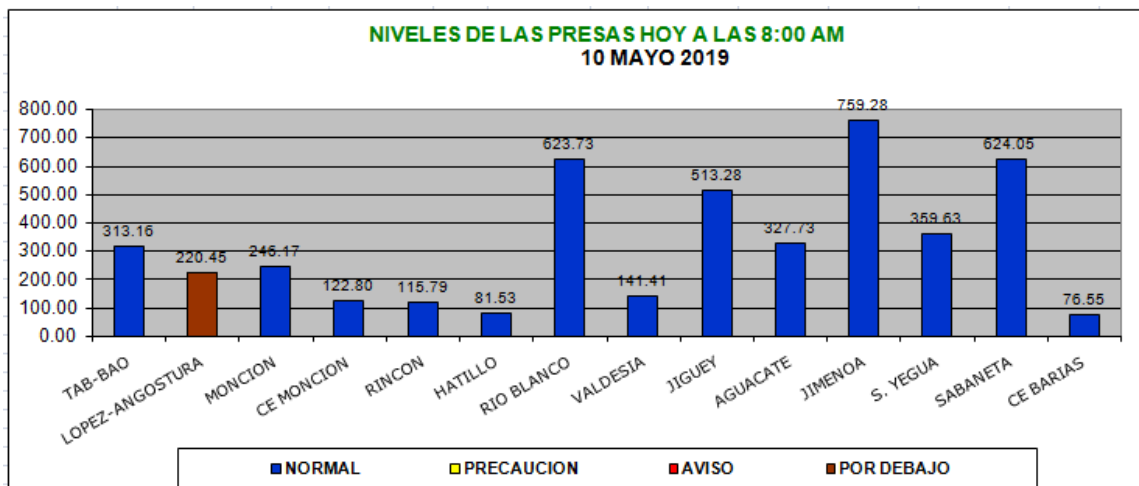
## Mapa de Acumulados últimos 5 días

### CONDICIONES DE LAS PRESAS:

Las presas registraron una disminución en sus niveles de embalses, excepto: Rio Blanco, Aguacate y Ce- Barias. **(Tab.2)**

PRESAS QUE ESTÁN POR ENCIMA DE SU NIVEL MÁXIMO DE OPERACIÓN.	PRESAS QUE ESTÁN MUY PRÓXIMO A SU NIVEL MÁXIMO DE OPERACIÓN

Tabla 2: Presas por encima y muy próximo a su nivel máximo de operación. Fuente: CDEEE



División de Hidrometeorología Grafico 1: Niveles de las presas a la 8:00 AM del día 06-05-2019. Fuente: CDEEE

Melida Vallejo