

OFICINA NACIONAL DE METEOROLOGÍA
 DEPARTAMENTO DE METEOROLOGÍA OPERATIVA
 DIVISION DE HIDROMETEOROLOGIA

BOLETIN HIDROMETEOROLOGICO

Miércoles 15 de mayo del 2019.....12:00 p.m.

Resumen Sinóptico:

En el transcurso de ayer en la tarde se estuvieron observando incrementos significativos de nubosidad acompañados de aguaceros locales, que en ocasiones fueron de moderados a fuertes ,tormentas eléctricas y ocasionales ráfagas de viento mayormente sobre zonas de montaña de varias provincias de la regiones: norte, noroeste y cordillera Central y la mitad norte de la zona fronteriza.

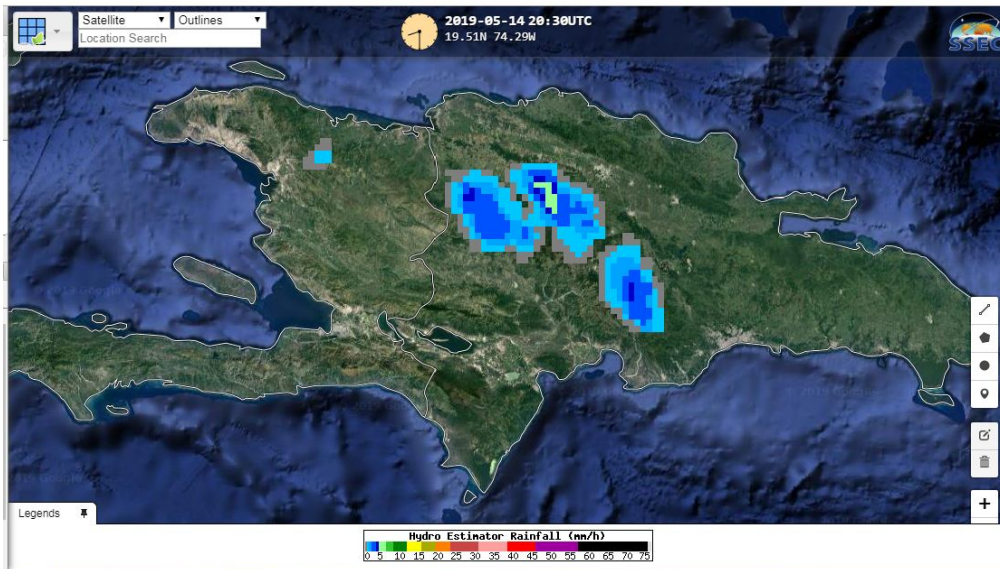


Imagen de estimación por satélite de acumulados de lluvias Significativa.

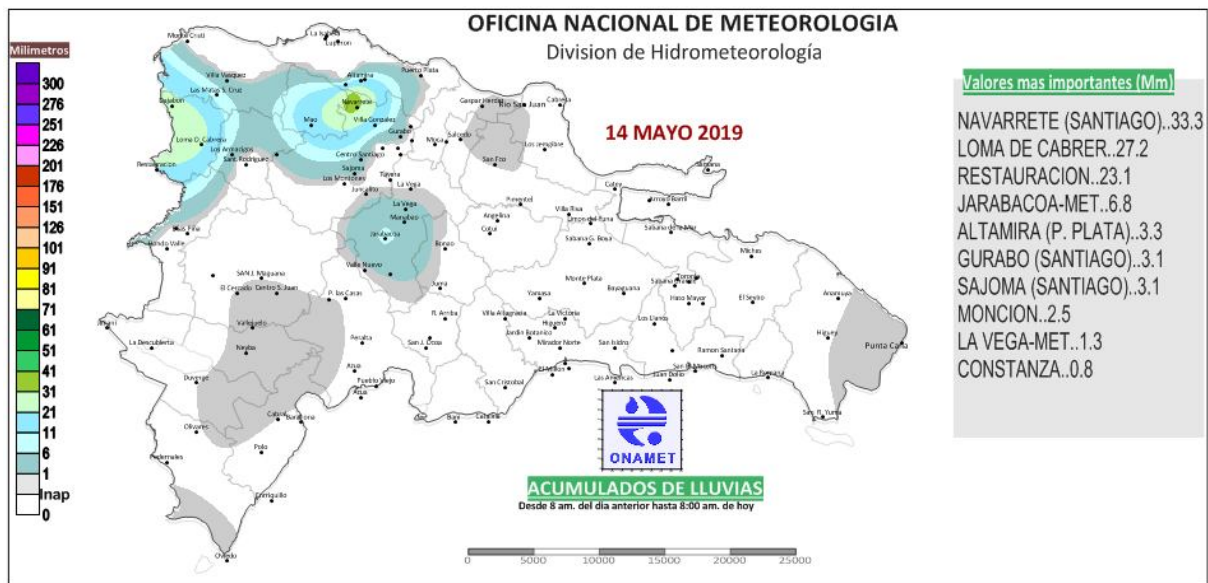
El satélite Hidro-estimador de precipitación, indica que en las pasadas 24 horas, las precipitaciones en nuestro territorio obtuvieron valores de **0.5** y **30.0** milímetros.

Reporte de daños: La observadora de la estación en Jarabacoa-Met reporto ***granizo *** (Manabao) y la de Altamira (P. Plata) ***granizo*** (Los Llanos).

Estaciones	24 horas	5 días	Acumulados al mes (Mayo)
Navarrete (Santiago)	33.3	33.3	78.2
Loma de Cabrera	27.2	32.3	76.3
Restauración	23.1	30.5	67.5
Jarabacoa-Met	6.8	15.4	52.1
Altamira (P. Plata)	3.3	13.5	120.0

Total de estaciones que reportaron (84) con lluvias (11)

Mapa de Precipitación Acumuladas en 24 horas



Mapa tipo Isoyeta (Distribución de las lluvias acumuladas)

Acumulados de lluvias por Cuencas (Milímetros)

Cuencas	24 horas	Total al mes
YAQUE DEL NORTE	48.9	166.2
COSTA NORTE	3.3	93.6
DAJABON	50.3	108.8
OZAMA	0.0	241.5
SAN P. MACORIS	0.0	361.3
HIGUEY	0.0	39.9
YUNA	1.3	128.3
MICHES-SABANA DE LA MAR	0.0	81.4
BANI-SAN CRISTOBAL	0.0	154.9
YAQUE DEL SUR	23.9	162.2
BARAHONA	0.0	28.2
ENRIQUILLO	0.0	6.7
ARTIBONITO	0.0	60.5
SAMANA	0.0	51.2

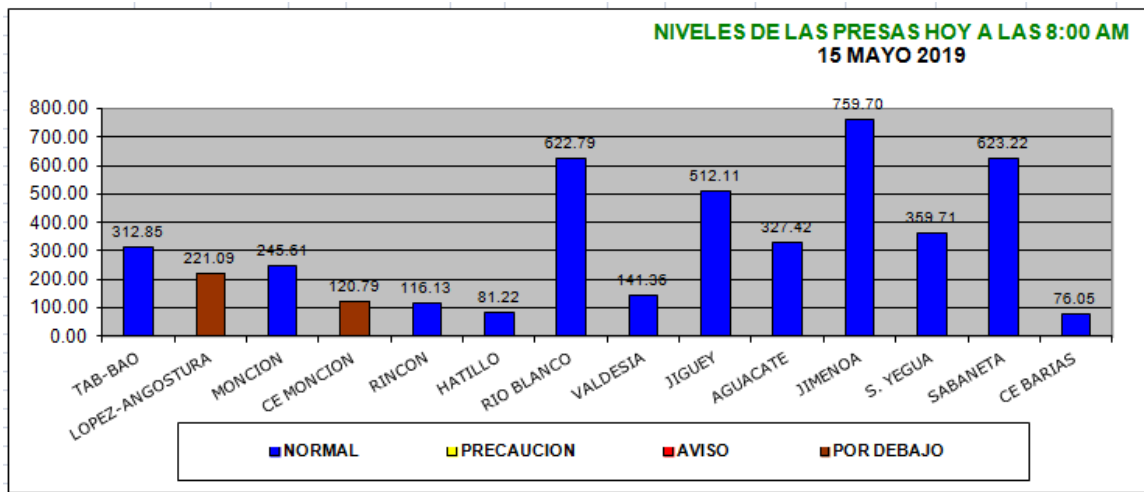
Mapa de Acumulados últimos 5 días

CONDICIONES DE LAS PRESAS:

Las presas registraron una disminución en sus niveles de embalses, excepto: López-Angostura, Monción, Ce Monción, Rincón, Valdesia, Jimenoa (**Tab.2**)

PRESAS QUE ESTÁN POR ENCIMA DE SU NIVEL MÁXIMO DE OPERACIÓN.	PRESAS QUE ESTÁN MUY PRÓXIMO A SU NIVEL MÁXIMO DE OPERACIÓN

Tabla 2: Presas por encima y muy próximo a su nivel máximo de operación. Fuente: CDEEE



División de Hidrometeorología Grafico 1: Niveles de las presas a la 8:00 AM del día 13-05-2019. Fuente: CDEEE

Melida Vallejo